

Breve riassunto delle caratteristiche generali delle classe **ASCOMYCETES**

- ✓ **classificazione**
- ✓ **caratteristiche**
- ✓ **strutture di riproduzione**

Classe ASCOMYCETES

2 sottoclassi

PROTOASCOMYCETES

(asco nudo)

Taphrina deformans

EUASCOMYCETES

(con ascocarpi)

Venturia inaequalis
Venturia pirina
Fam. Erisiphacee

CARATTERISTICHE

- Micelio**
- settato semplice
 - macroscopico (possibile)
 - leggera tendenza xerofitismo

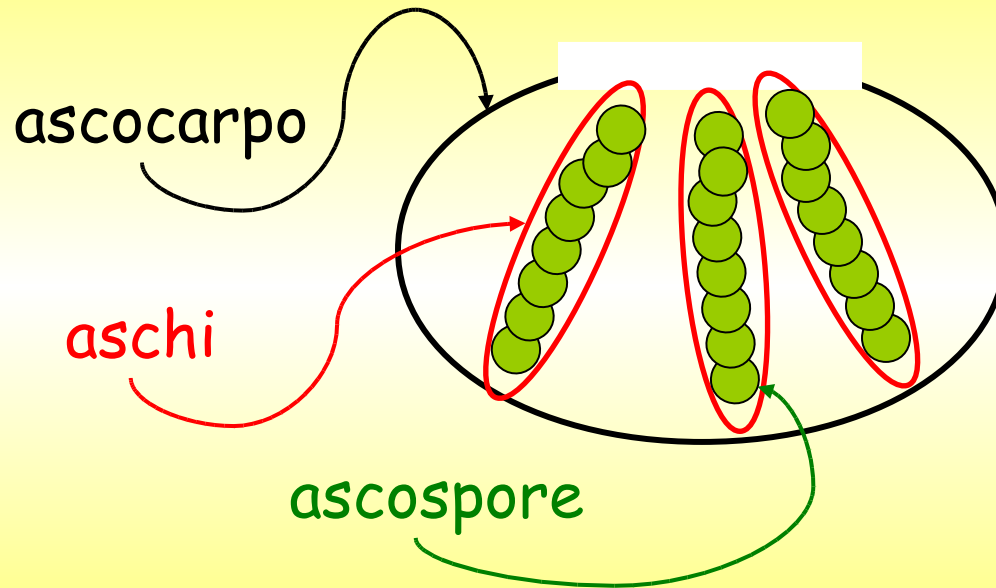
Fasi → ascosporica

SOPRAVVIVENZA DURANTE
LA STAGIONE SFAVOREVOLE

↘ conidica

VELOCE DIFFUSIONE DURANTE
LA FASE VEGETATIVA

STRUTTURE PER LA RIPRODUZIONE



Tipi di Ascocarpi

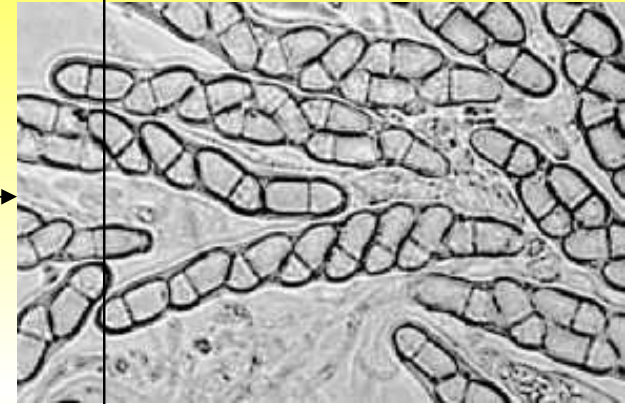
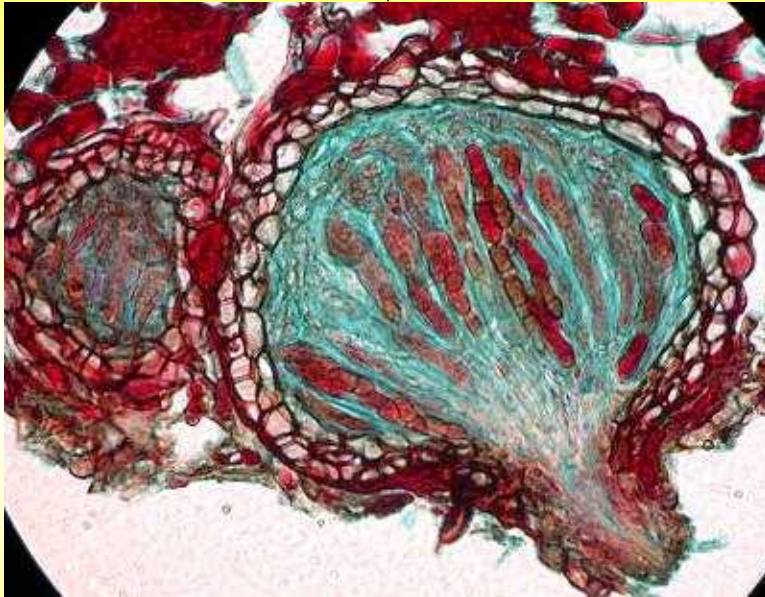
x **APOTECIO** → imenio APERTO a coppa

← x **PERITECIO e PSEUDOTECIO** → imenio CHIUSO e aperto a maturità

← x **CLEISTOTECIO** → imenio CHIUSO anche a maturità

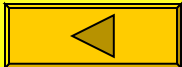
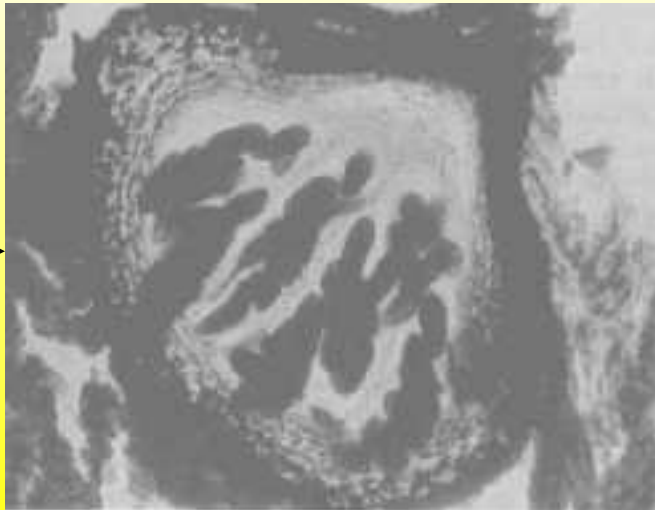
Esempi di peritecio

Peritecio e aschi di *Venturia inaequalis*
agente ticchiolatura del melo



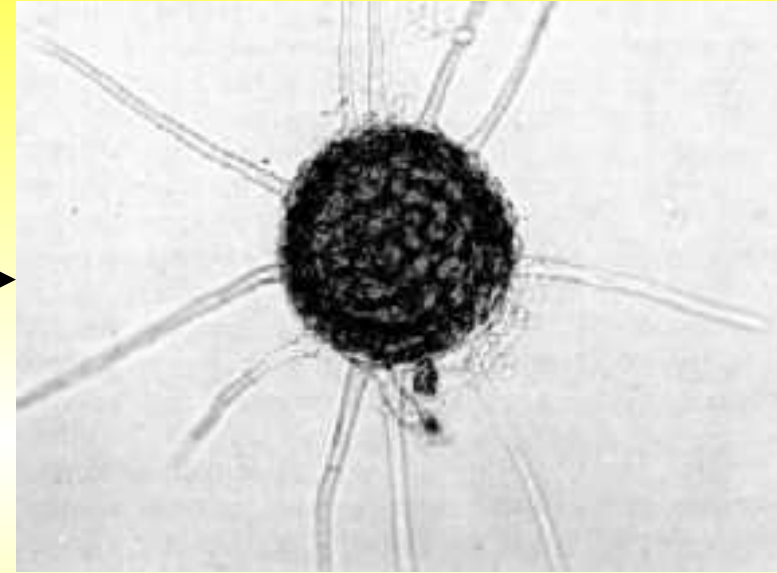
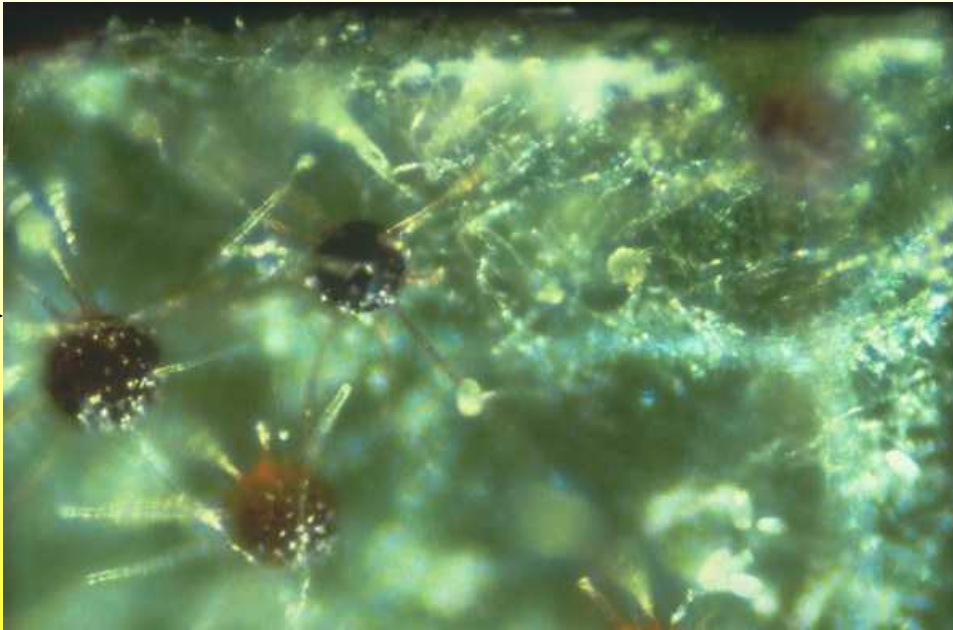
Esempi di pseudotecio

Pseudotecio e asco di *Pleospora*
agente maculatura bruna pero

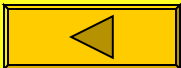
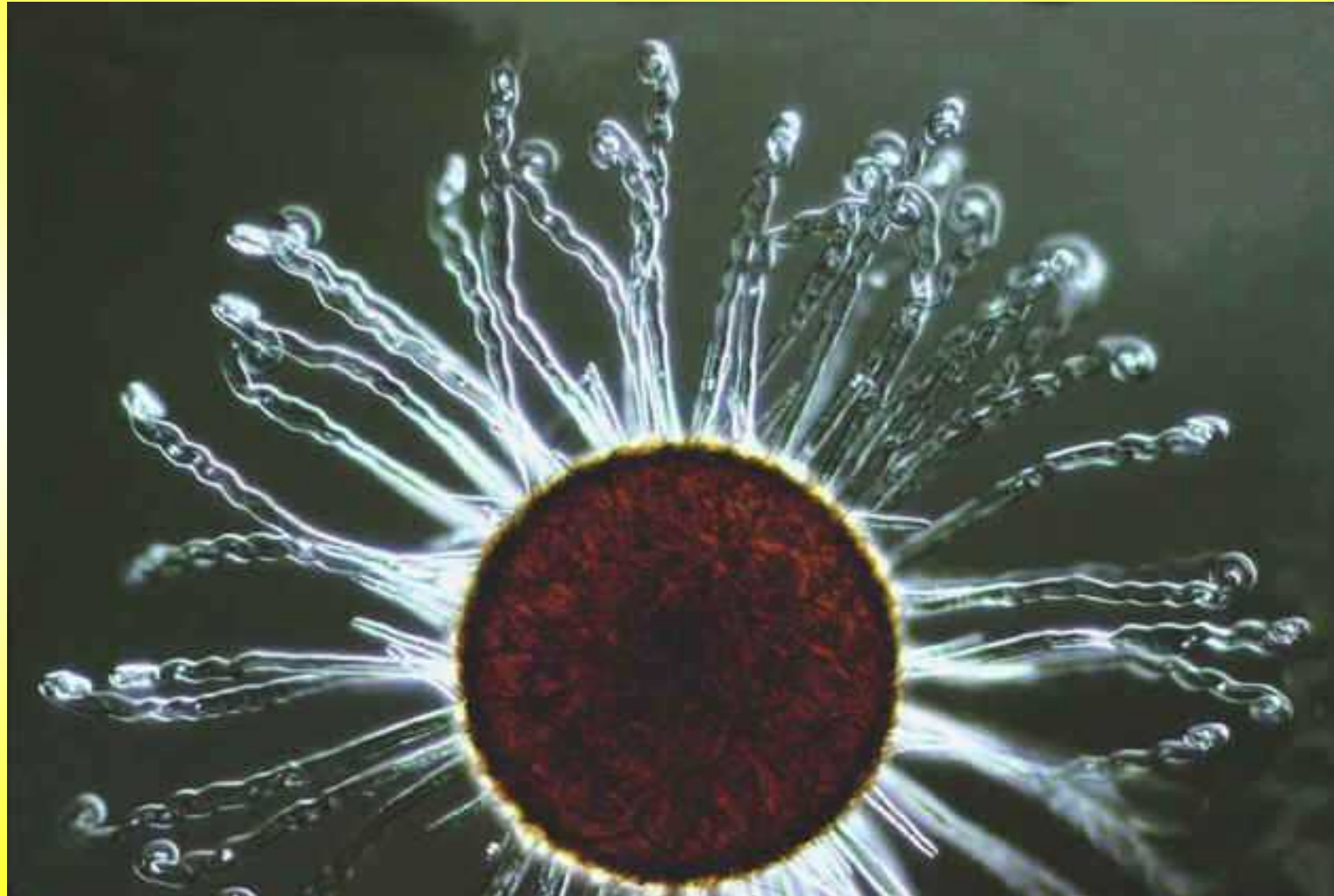


Esempi di cleistotecio

Cleistotecio di *Uncinula necator*
agente mal bianco della vite



Esempi di cleistotecio



DEFINIZIONE DI IMENIO

- Intreccio di ife fertili su cui sono inseriti gli aschi

